

出展募集のご案内

2024年4月2日  
一般社団法人ジャパン・コスメティックセンター

世界最大級のコスメの祭典！  
第10回「COSMETIC360」国際展示会への共同出展企業を募集します！

2024年10月16日～17日 フランス・パリにて開催

一般社団法人ジャパン・コスメティックセンター(佐賀県唐津市南城内1-1、代表:山崎信二)では、2024年10月16日(水)、17日(木)にフランス・パリで開催される世界最大級の化粧品関連産業の展示会「COSMETIC360」に共同出展する企業様を募集します。JCCは本展示会への出展支援を通じて、国際取引の促進に取り組んでいます。共同出展以外で出展をご希望の方がいらっしゃいましたら、JCC事務局までお問い合わせください。

■開催概要

【展示会名】COSMETIC360 公式 HP <https://www.cosmetic-360.com/en/>

【日時】2024年10月16日(水)～17日(木)

【開催地】フランス・パリ(カルーセル・ドゥ・ルーヴル)

【主催】コスメティックバレー

【出展料】440,000円/枠(消費税、登録料等含む) ※基本装飾が含まれた金額です。

【ブース】W1.2m×D2.5m×H2.0m/枠 ※共同ブース内での展示スペースになります。

【募集枠数】最大5枠 ※個別でヒアリング等を行います。

■参加対象(次の要件をすべて満たすこと)

- ①JCCの会員または2024年4月30日(火)までにJCCに入会するもの
- ②個別ヒアリングに対応すること

■単独出展をご希望の場合

【出展料】6,740ユーロ(約1,100,000円、消費税、登録料等含む)

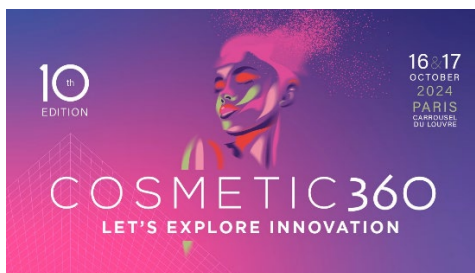
【ブース】7.5㎡/区画(1区画W3.0m×D2.5m×H2.0m)

※詳細はJCC事務局までお問い合わせください。

■無料参加特典

- ①出展サポート:ブース手配・設営等、出展に必要な準備をサポートします。
- ②広報サポート:公式ウェブサイト・SNSにて会社概要・PRを掲載します。

## ■COSMETIC360 とは



フランス・コスメティックバレー主催による、より専門性の高いイノベーションをテーマとした国際展示会「COSMETIC360」。

例年、約 250 社の出展社数と約 70 か国から 5,000 名以上の来場者数からなり、特に来場者のセグメントが明確かつ高評価で、質の高い商談の機会が期待されます。

「オープンイノベーション」は世界的な有名企業との商談の実現を事前に獲得するプログラムとして、世界各国の革新的なモノ・サービスおよびプロフェッショナルが一同に会する展示会となっています。

## ■コスメティックバレー(CV)について



フランス中部シャルトルに位置する世界最大の化粧品関連産業クラスター。1994 年にゲラン社のジャン＝ポール・ゲラン社長を初代会長として設立。LVMH、ロレアル、資生堂、といった世界的な化粧品メーカーを筆頭に 600 社以上の会員を擁し、クラスター圏内での年間売上総額は約 710 億ユーロ、雇用者数は約 226,000 人に達する。  
代表:マルク＝アントワヌ・ジャメ会長(LVMH モエ・ヘネシー・ルイ・ヴィトン事務総長)

所在地:1 place de la Cathédrale,Chartres,FRANCE

HP:<https://www.cosmetic-valley.com/>

## ■一般社団法人ジャパン・コスメティックセンター(JCC)について

唐津・玄海町を中心とした佐賀県及び北部九州にコスメティック産業の集積を図ることを目的に、産学官の連携組織として 2013 年 11 月 11 日設立。2015 年 4 月より一般社団法人。フランス等との国際取引の拡大、地産素材を活用した新しいコスmeビジネスの展開、原料・製品の研究開発、国内外から企業立地等の支援に取り組む。

HP:<https://jcc-k.com/>

## ■お申込み

当会ホームページ(<https://jcc-k.com/>)または右記 QR コードの Google フォームよりお申込みください。

【申込締切】4 月 30 日(火)まで



## ■本リリースに関するお問い合わせ先

一般社団法人ジャパン・コスメティックセンター

担当:時津

TEL:0955-53-8700 FAX:0955-58-8655 E-mail:[tokitsu@jcc-k.com](mailto:tokitsu@jcc-k.com)

## ■共同出展ブース概要

共同出展ブースでは下記の「フォルミュールイノベーション 15」を分割しての出展となります。

サイズ:幅 1.2m×奥行 2.5m×高さ 2.0m/枠

出展料:440,000 円/枠(消費税、登録料等含む)

基本設備:パーティション(高さ2m)、看板ボード、照明、商談用設備(丸テーブル×2、スツール×6)

参考:単独出展料 13,480 ユーロ(約 2,200,000 円)、サイズ 15 m<sup>2</sup> (幅 6m x 奥行 2.5m)

# FORMULE INNOVATION 15

床面積 : 15 m<sup>2</sup> (幅 6m x 奥行 2.5m)



## TECHNICAL SERVICES INCLUDED

- ・Partition (height 2.00m)
- ・Innovation totem
- ・Exhibitor signage
- ・Lighting
- ・Furniture: 2 high tables + 6 high stools



## OPTIONAL TECHNICAL SERVICES

- ・Visual on the side and/or bottom partition
- ・Corner booth
- ・Deported reserve
- ・Electrical box
- ・Additional furniture (showcase, shelf, etc.)
- ・TV
- ・Etc.

※写真はイメージです

## ■単独出展ブース概要

単独出展ブースでは下記の「フォルミュールイノベーション 7.5」での出展となります。

基本設備:パーティション(高さ2m)、看板ボード、照明、商談用設備(丸テーブル×1、スツール×3)

出展料:6,740 ユーロ(約 1,100,000 円)

サイズ:7.5 m<sup>2</sup> (幅 3m x 奥行 2.5m x 高さ2m)

※オプションの価格等、詳細は JCC 事務局にお問い合わせください。

# INNOVATION FORMULA 7.5

床面積: 7.5 m<sup>2</sup> (幅 3m x 奥行 2.5m)



## TECHNICAL SERVICES INCLUDED

- ・Partition (height 2.00m)
- ・Innovation totem
- ・Exhibitor signage
- ・Lighting
- ・Furniture: 1 high table + 3 high stools



## OPTIONAL TECHNICAL SERVICES

- ・Visual on the side and/or bottom partition
- ・Corner booth
- ・Deported reserve
- ・Electrical box
- ・Additional furniture (showcase, shelf, etc.)
- ・TV
- ・Etc.

※写真はイメージです